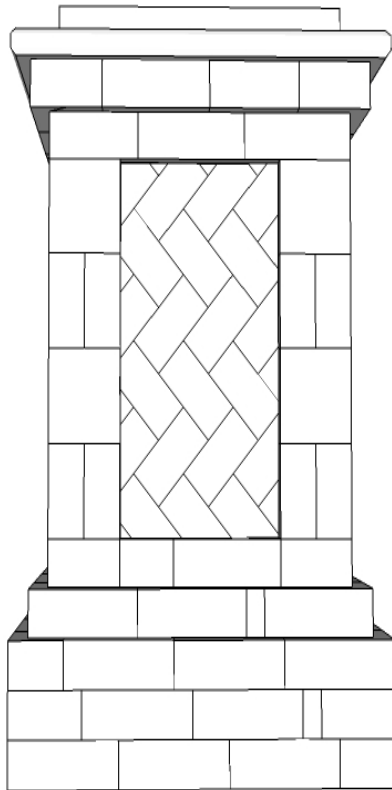
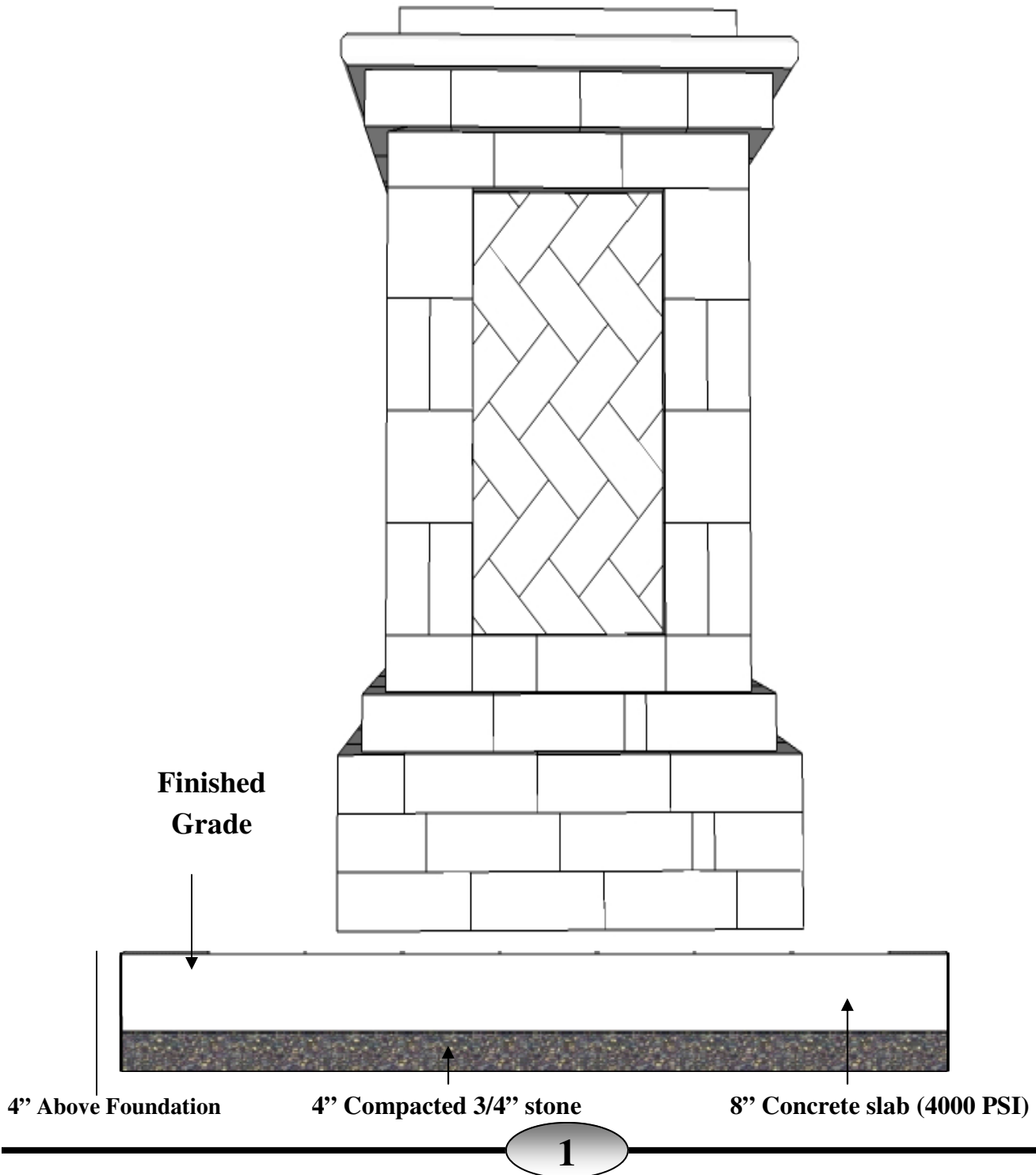

Cambridge Pre-Made Olde English Grand Column



Cambridge Pre-Made Olde English Grand Column

2024



Cambridge Pre-Made Olde English Grand Column

2024

Tools Required For Grand Column Installation:

Skid steer loader or other type of machinery with forks capable of lifting 1000lbs
Heavy duty nylon lifting straps (minimum 15' in length)
Safety Goggles
Ear Protection
Dust Mask
Gloves
Shovels (digging & flat)
Metal Cutters for banding on cubes
Mason Hammer (chipping, hammer)
Road Stone Rake
Tamper (Hand or Mechanical)
Wheelbarrow
Level (2' and 6' recommended)
Speed Square
Caulk Gun 10 oz or 28 oz (depends on what size adhesive is purchased)
Rubber Mallet
14" Demo saw with diamond blade
Tape Measure
Marking Device (pencil, soap stone, etc)
Chalk Line
Hand Broom
Concrete Tools (Trowel/Floats)
6 Foot ladder or scaffold according to your company's state, and OSHA safety policy
Drill & 1/16" bit
5/16" nut driver
7 1/4" Circular saw with wood blade
4" Electric grinder with
4" Diamond cup grinder

Items included in the Grand Column:

1 - Installation manual for concrete pad and Olde English Grand Column

Material Required:

3/4" clean stone (approx. 3/4 ton)
Concrete (approx. 42-80 lb bags)
Cambridge concrete adhesive (approx. 6-29 oz. or 17-10.3 oz. tubes)
(4 pcs) 2" x 4" x 8' lumber
2 1/2" wood screws
5/8" rebar (approx. 66')
Silicone for flashing

Cambridge Pre-Made Olde English Grand Column

2024

Herramientas necesarias para el Horno de Pizza Kit de Instalacion:

Minicargador de direcci n deslizante u otro tipo de ma-
quinaria con horquillas capaz de levantar 1000 libras
Las correas de nylon de alta resistencia de elevacion
(mínimo 15' de longitud)

Gafas de seguridad

Protecci n auditiva

Máscara de polvo

Guantes

Palas (excavacion y plano)

Cortadores de Metal de bandas en los cubos

Mason Hammer (astillado, martillo)

Camino del rastrillo de Piedra

Sabotaje (manual o mecánica)

Carretilla

Nivel (2' y 6' recomendado)

Velocidad de la Plaza

Pistola para calafatear 10 oz o 28 oz (depende de qué
tamaño es comprar pegamento)

Martillo de goma

14" Demo sierra con disco de diamante

Cinta métrica

Dispositivo de marcado (lápiz, piedra jab n, etc)

Línea de tiza

Escoba de mano

Herramientas concretas (paleta / flotadores)

6 pies escalera o andamio de acuerdo al estado de su em-
presa, y la política de seguridad de OSHA

Taladro y 1/16" bits

5/16" tuerca conductor

7 1/4" Sierra circular con hoja de madera

4" amoladora eléctrica

4" amoladora de la taza del diamante

Los artículos incluidos en el kit de Pizza Horno:

1 - Manual de instalacion para la plataforma
de concreto y Olde Inglés pared

Material Necesario:

3/4" piedra limpia (aprox. 3/4 tonelada)

Concreto (aprox. 42 bolsas de 80 libras)

Cambridge concretas adhesivo (aprox. 6-29 oz
o 17- 10.3 oz. Tubos)

(4 piezas) de 2" x 4" x 8' Madera

2 1/2" tornillos para madera

5/8" barra de refuerzo (aprox. 66')

Silicona para el flasheo

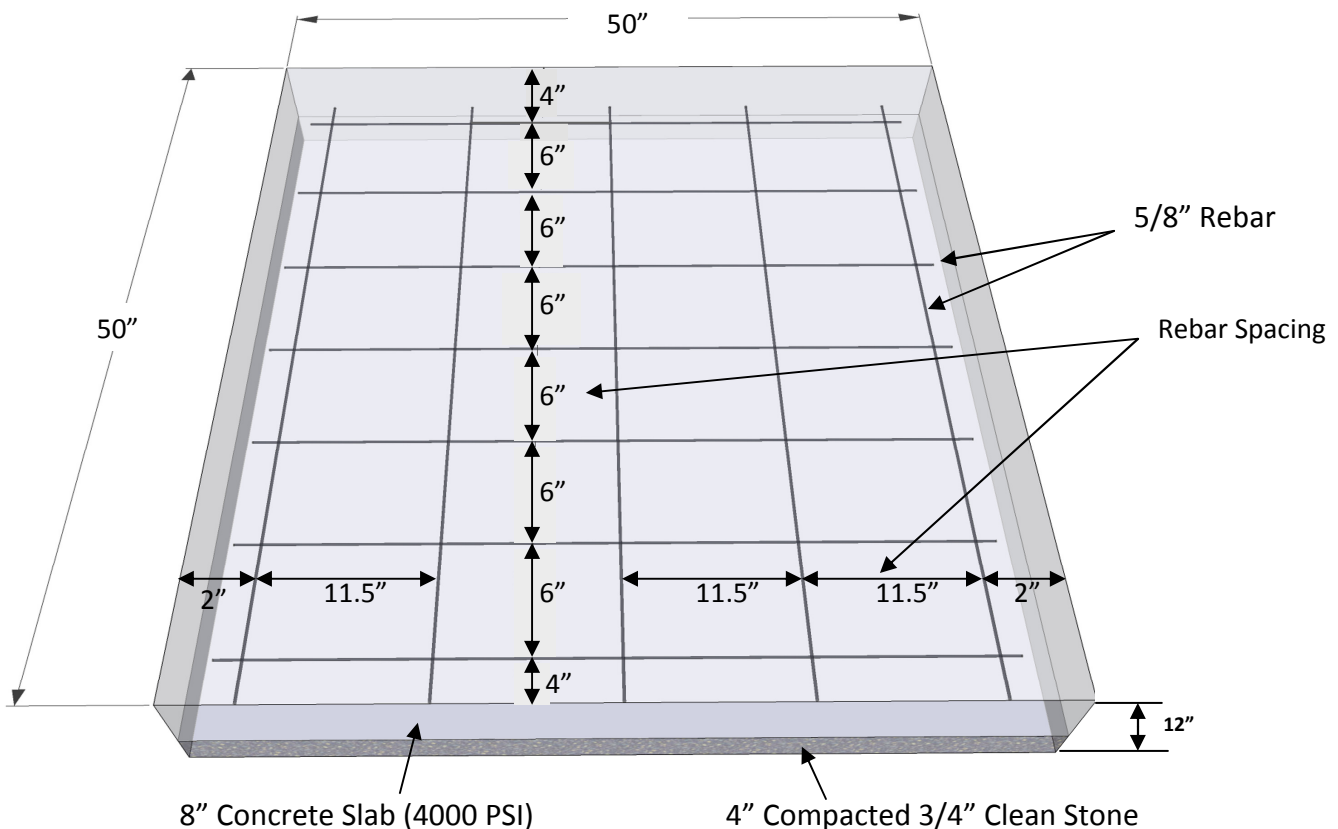
Cambridge Pre-Made Olde English Grand Column

2024

Grand Column Concrete Pad Construction:

Call 811 for information on underground utility marking. Select desired location and excavate 50" L x 50" W x 12" D area for concrete pad. Fill excavated area with approximately 4" of $\frac{3}{4}$ " clean gravel, compacting every 3". Frame remaining 8" with 2" x 4" lumber to create a level pad. (Be sure 2" x 4" wood frame is perfectly level, front to back and side to side) See attached drawing for details of steel reinforcement rod placement. Fill remaining 8" with a 4,000 psi strong concrete mix.

*Allow pad to cure for minimum of 48 hours.



Cojin de concreto para el Horno de Pizza:

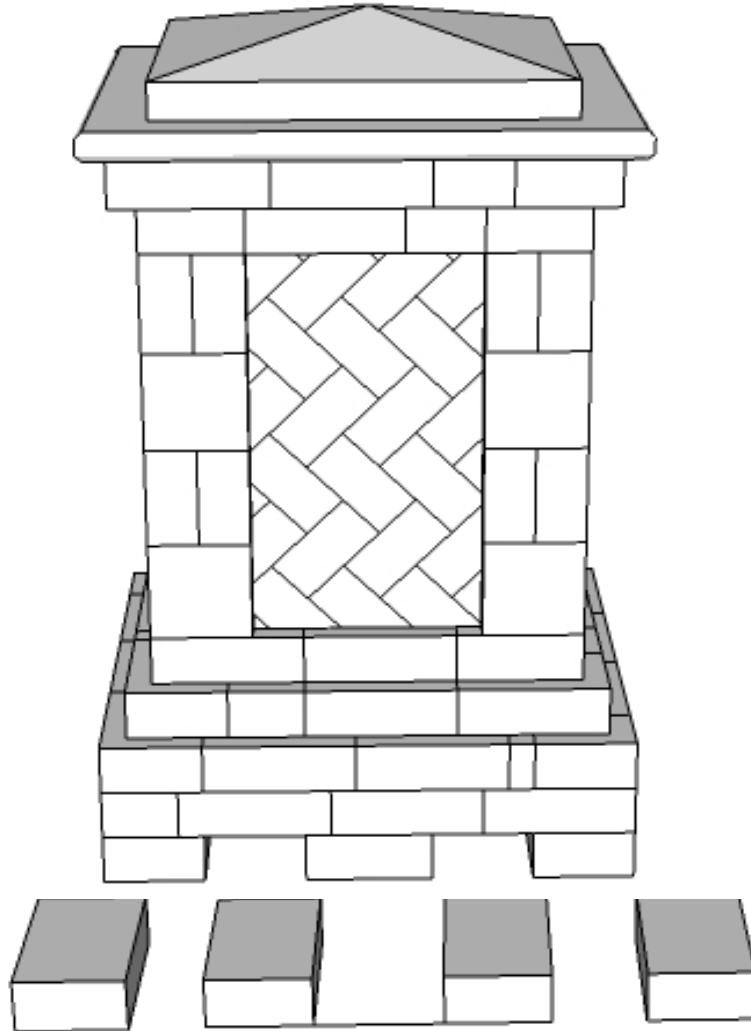
Llame 811 para obtener informaci n sobre la utilidad de metro marcado. Seleccione la ubicacion deseada y excavar 50" de largo x 50" W x 12" D área de plataforma de concreto. Llene la zona excavada con aproximadamente 4" de $\frac{3}{4}$ " limpia grava, compactando cada 3". Marco los restantes 8" con 2" x 4" de madera para crear una plataforma de nivel. (Asegúrese de 2" x 4" marco de madera está perfectamente horizontal, de adelante hacia atrás y de lado a lado) Véanse los detalles del dibujo para la colocaci n de varillas de acero de refuerzo. Relleno los resantes 8" de 2" x 4" marco de madera con una mezcla de concreto 4000 psi fuerte.

* Deje que la almohadilla curar por un mínimo de 48 horas.

Cambridge Pre-Made Olde English Grand Column

2024

Included In The Kit:

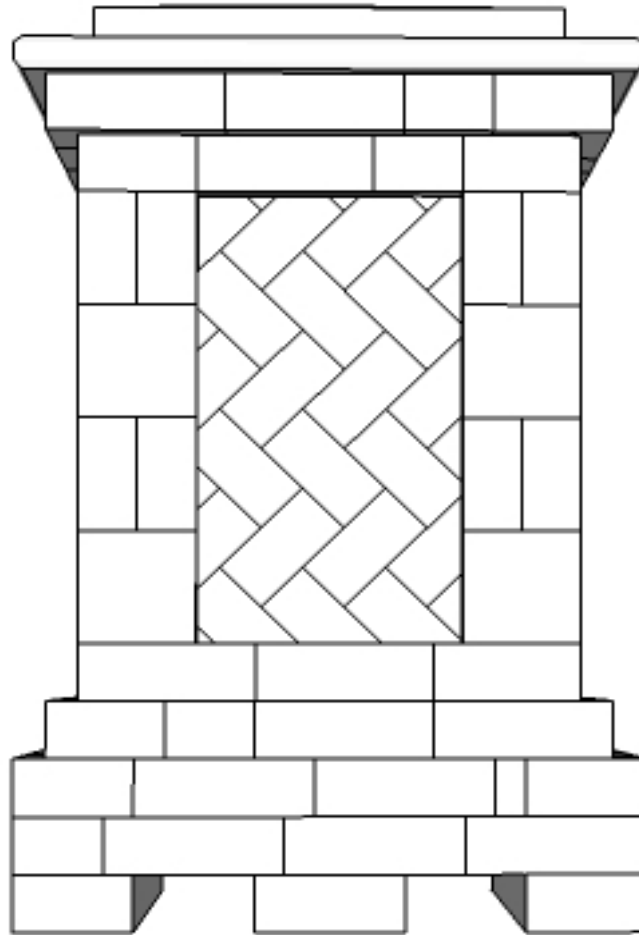


Included

(4) Filler blocks

Cambridge Pre-Made Olde English Grand Column

2024

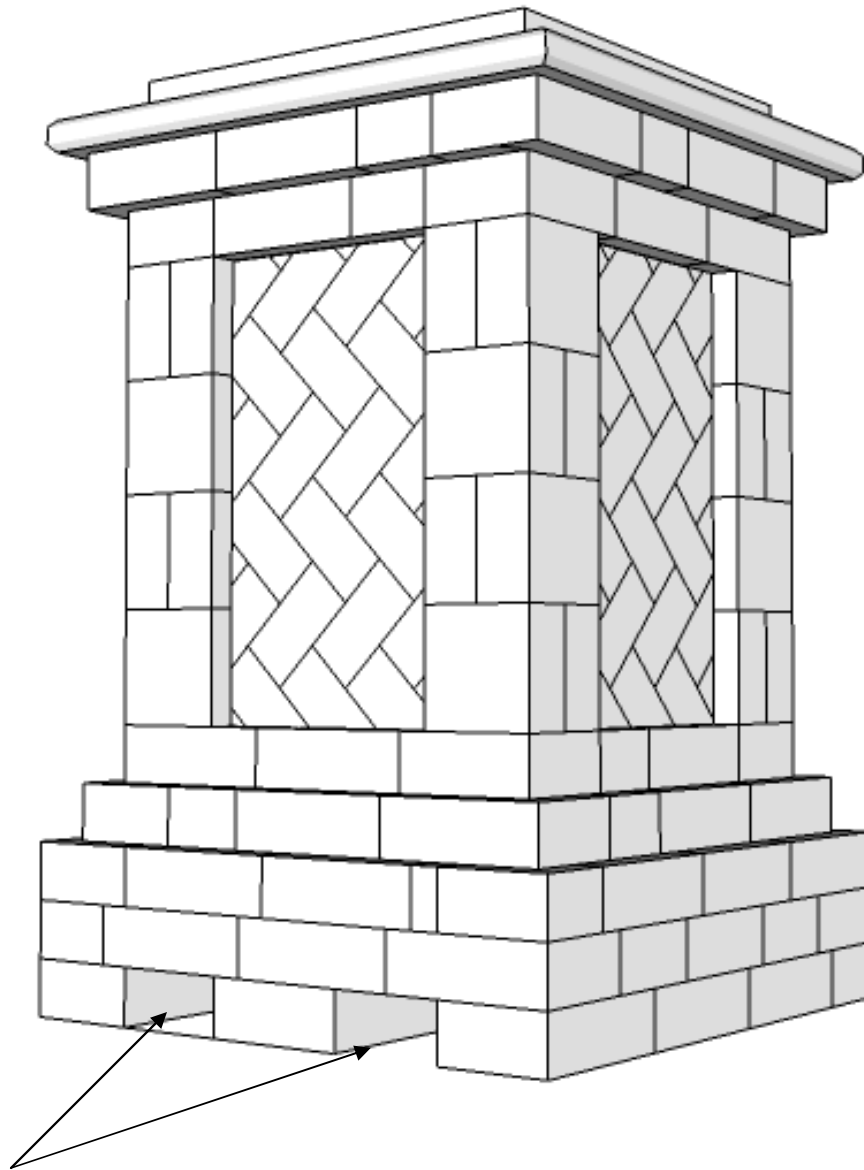


Step 4:

Filler blocks to be inserted into the front of the unit.

Cambridge Pre-Made Olde English Grand Column

2024



Step 4

Filler blocks to be inserted in to the back of the unit.