
**CAMBRIDGE FULLY ASSEMBLED
MAYTRX FIREPLACE**



**CHIMENEA DE PARED DE CARA
DIVIDIDA MAYTRYX PLUS DE
CAMBRIDGE TOTALMENTE
ENSAMBLADA**

Cambridge Fully Assembled Maytrx Fireplace

2024

Layer Reference Guide:

Guía de Referencia:



Fireplace Dimension:

60" Wide

44" Deep

107" High

Fireplace Weight:

7,509 lbs.

Chimenea Dimensión:

60" Ancho

44" Profundo

107" Alto

Chimenea del horno:

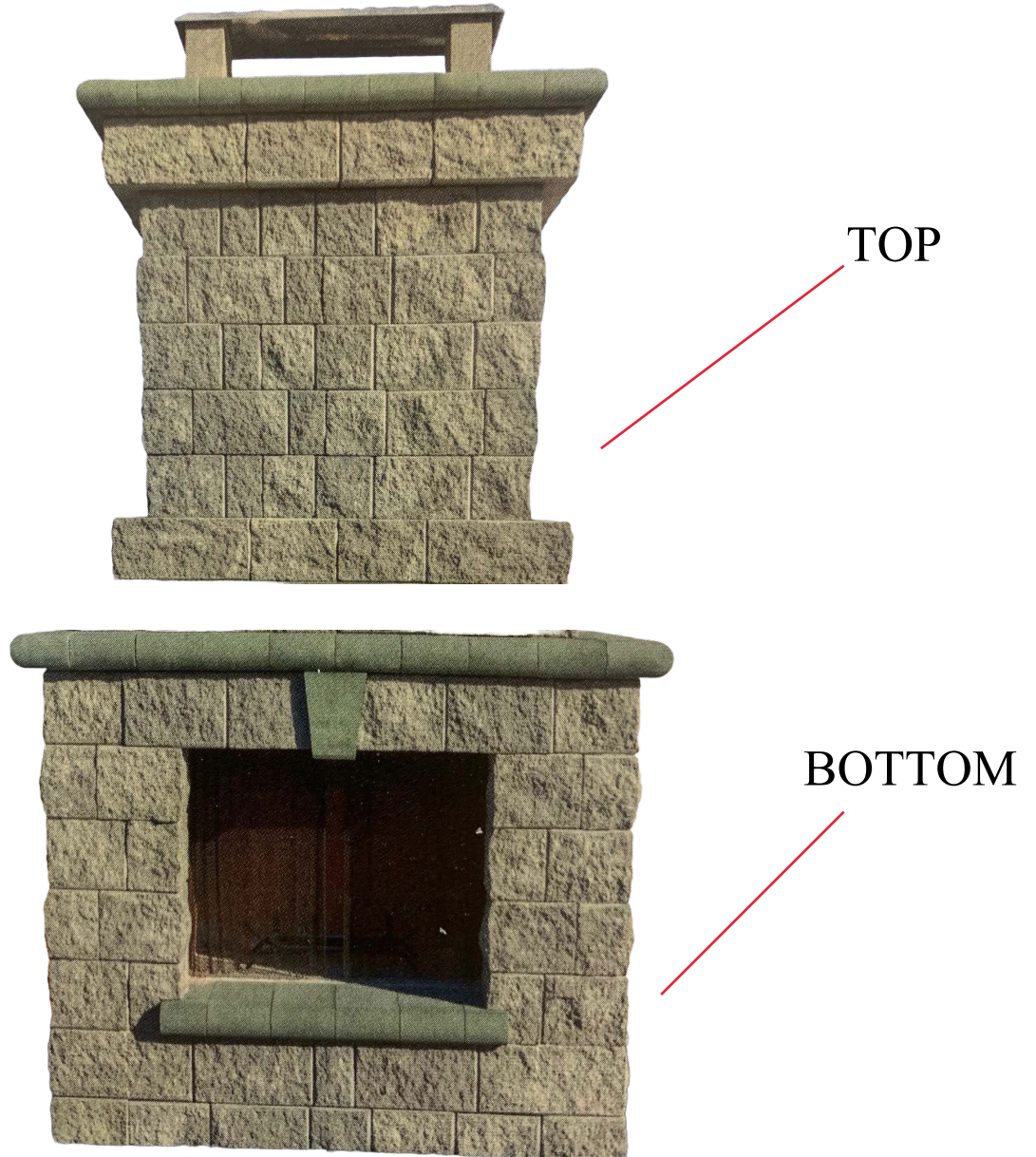
7,509 lbs.

Cambridge Fully Assembled Maytrx Fireplace

2024

Layer Reference Guide:

Guía de Referencia:



UNIT DIMENSIONS

60" WIDE X 44" DEEP X 114" TALL

TOTAL WEIGHT 7509

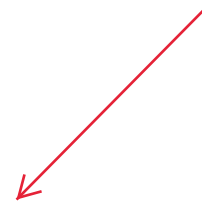
This unit is installed the same way as all fully assembled fireplaces and pizza ovens. Please use this instruction manual starting on the next page to install this unit.

Layer Reference Guide:

Guía de Referencia:



ARRIBA



ABAJO



Dimensión de la Unidad

60" de ancho X 44" de profundidad X 114" de alto

Peso Total 7509

Esta unidad se instala de la misma manera que todas las chimeneas y hornos para pizza completamente ensamblados. Utilice este manual de instrucciones a partir de la siguiente página para instalar esta unidad.

Cambridge Fully Assembled Maytrx Fireplace

2024

Tools Required For Pizza Oven Kit Installation:

Skid steer loader or other type of machinery with forks capable of lifting 4000 lbs.
Safety Goggles
Ear Protection
Dust Mask
Gloves
Shovels (digging & flat)
Metal Cutters for banding on cubes
Mason Hammer (chipping, hammer)
Road Stone Rake
Tamper (Hand or Mechanical)
Wheelbarrow
Level (2' and 6' recommended)
Speed Square
Rubber Mallet
Tape Measure
Marking Device (pencil, soap stone, etc)
Chalk Line
Hand Broom
Concrete Tools (Trowel/Floats)
6 Foot ladder or scaffold according to your company's state, and OSHA safety policy

Items included in the Pizza Oven Kit:

1 - Fireplace Top
1 - Fireplace Bottom
4 - Fork protectors
6 - Filler Block
2 - Arched Bullnose Pieces
1 - Installation manual for concrete pad

Material Required:

$\frac{3}{4}$ " clean stone (approx. 3/4 ton)
Concrete (approx. 42-80 lb bags)
Cambridge concrete adhesive approx. 6 (29 oz.) or 17 (10.3 oz.) tubes
(4 pcs) 2" x 4" x 8' lumber
2 $\frac{1}{2}$ " wood screws
5/8" rebar (approx. 66')

Cambridge Fully Assembled Maytrx Fireplace

2024

Herramientas necesarias para el Horno de Pizza Kit de Instalacion:

Minicargador de direcci n deslizante u otro tipo de ma-
quinaria con horquillas capaz de levantar 4000 libras.

Las correas de nylon de alta resistencia de elevacion
(mínimo 15' de longitud)

Gafas de seguridad

Protecci n auditiva

Máscara de polvo

Guantes

Palas (excavacion y plano)

Cortadores de Metal de bandas en los cubos

Mason Hammer (astillado, martillo)

Camino del rastrillo de Piedra

Sabotaje (manual o mecánica)

Carretilla

Nivel (2' y 6' recomendado)

Velocidad de la Plaza

Pistola para calafatear 10 oz o 28 oz (depende de qué
tamaño es comprar pegamento)

Martillo de goma

14" Demo sierra con disco de diamante

Cinta métrica

Dispositivo de marcado (lápiz, piedra jab n, etc)

Línea de tiza

Escoba de mano

Herramientas concretas (paleta / flotadores)

6 pies escalera o andamio de acuerdo al estado de su em-
presa, y la política de seguridad de OSHA

Taladro y 1/16" bits

5/16" tuerca conductor

7 1/4" Sierra circular con hoja de madera

4" amoladora eléctrica

4" amoladora de la taza del diamante

Los artículos incluidos en el kit de Pizza Horno:

6 - Block Filler

2 - Piezas arqueadas Bullnose

1 - Manual de instalacion para la
plataforma de concreto y Olde Inglés pared

Material Necesario:

Concreto (aprox. 42 bolsas de 80 libras)

Cambridge concretas adhesive aprox.

6 (29 oz) o 17 (10.3 oz.) Tubos

(4 piezas) de 2" x 4" x 8' Madera

2 1/2" tornillos para madera

5/8" barra de refuerzo (aprox. 66')

Silicona para el flasheo

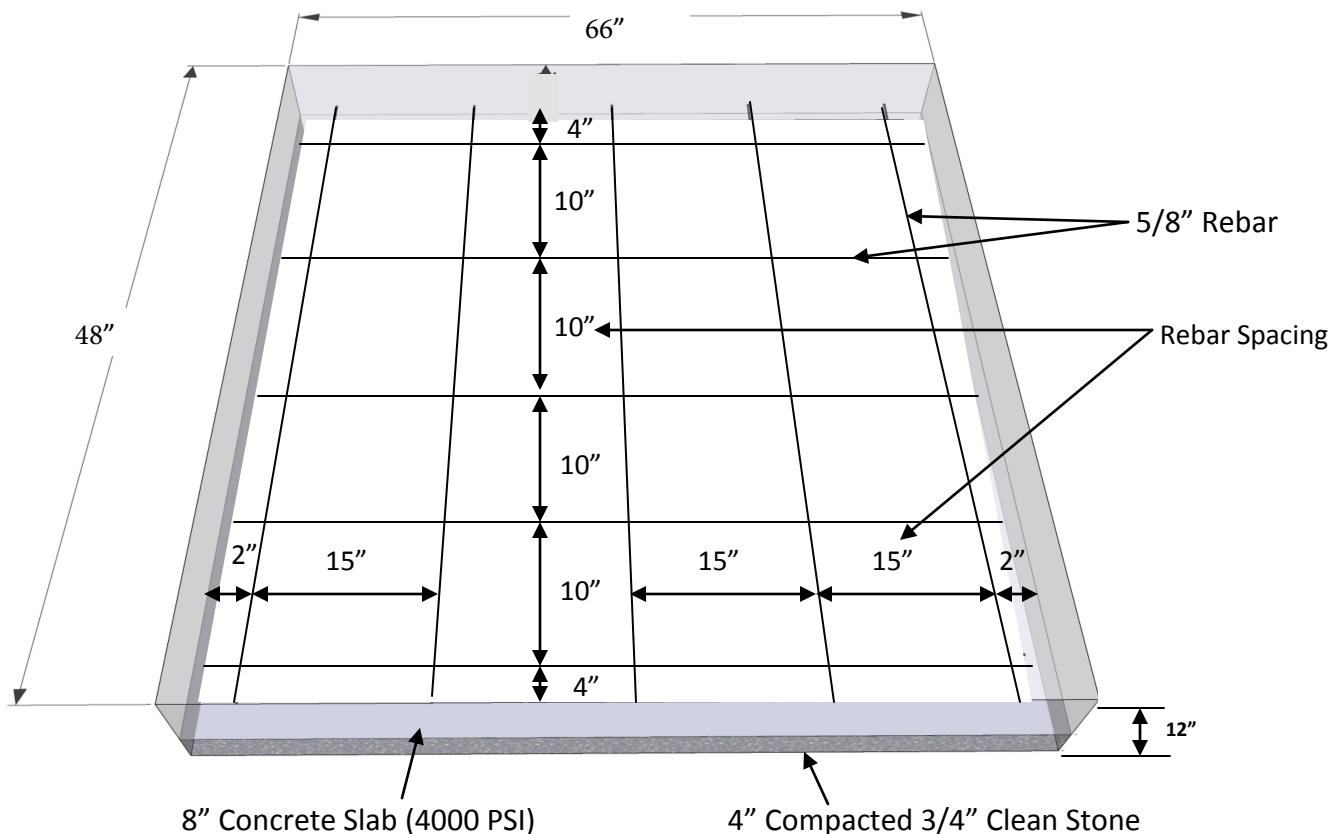
Cambridge Fully Assembled Maytrx Fireplace

2024

Pizza Oven Concrete Pad Construction:

Call 811 for information on underground utility marking. Select desired location and excavate 64 1/2" L x 48 1/4" D area for concrete pad. Fill excavated area with approximately 4" of 3/4" clean gravel, compacting every 3". Frame remaining 8" with 2" x 4" lumber to create a level pad. (Be sure 2" x 4" wood frame is perfectly level, front to back and side to side) See attached drawing for details of steel reinforcement rod placement. Fill remaining 8" with a 4,000 psi strong concrete mix.

*Allow pad to cure for minimum of 48 hours.



Cojin de concreto para el Horno de Pizza:

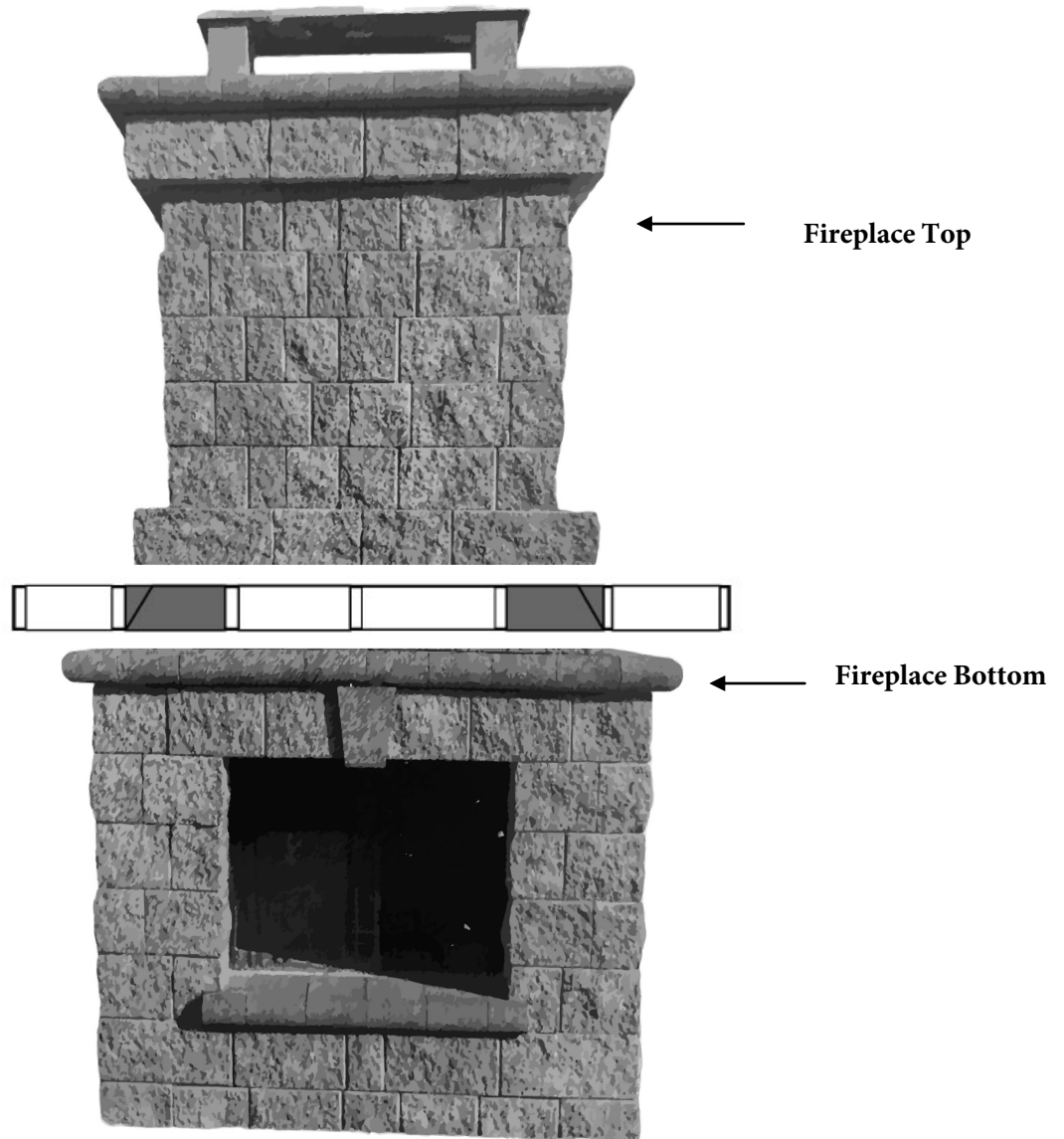
Llame 811 para obtener información sobre la utilidad de metro marcado. Seleccione la ubicación deseada y excavar 64 1/2" de largo x 48 1/4" D área de plataforma de concreto. Llene la zona excavada con aproximadamente 4" de 3/4" limpia grava, compactando cada 3". Marco los restantes 8" con 2" x 4" de madera para crear una plataforma de nivel. (Asegúrese de 2" x 4" marco de madera está perfectamente horizontal, de adelante hacia atrás y de lado a lado) Véanse los detalles del dibujo para la colocación de varillas de acero de refuerzo. Relleno los resantes 8" de 2" x 4" marco de madera con una mezcla de concreto 4000 psi fuerte.

* Deje que la almohadilla curar por un mínimo de 48 horas.

Cambridge Fully Assembled Maytrx Fireplace

2024

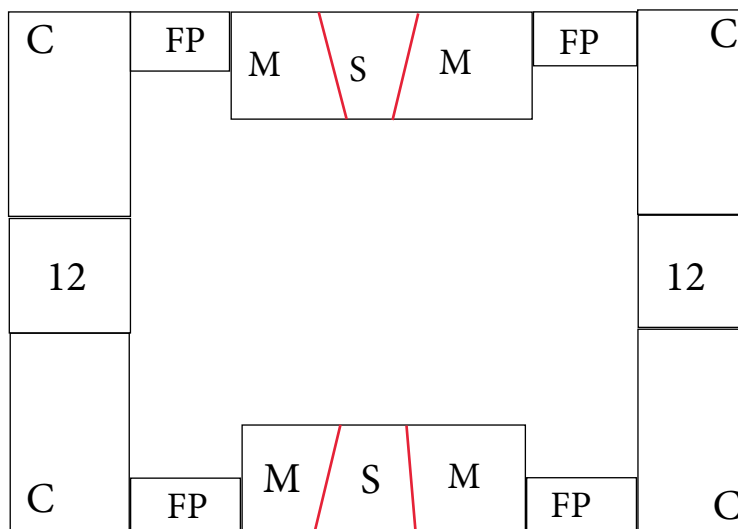
Included In The Kit:



Fork protectors are for installation purposes only, and will need to be removed before the filler blocks are installed.

Protectores de horquilla son para instalación sólo se propone y tendrá que eliminarse antes de que se instalan los bloques de relleno.

Fully Assembled Outdoor
Fireplace : Step 1



4 - FP

**Blocks to be installed
after base is set in place.**

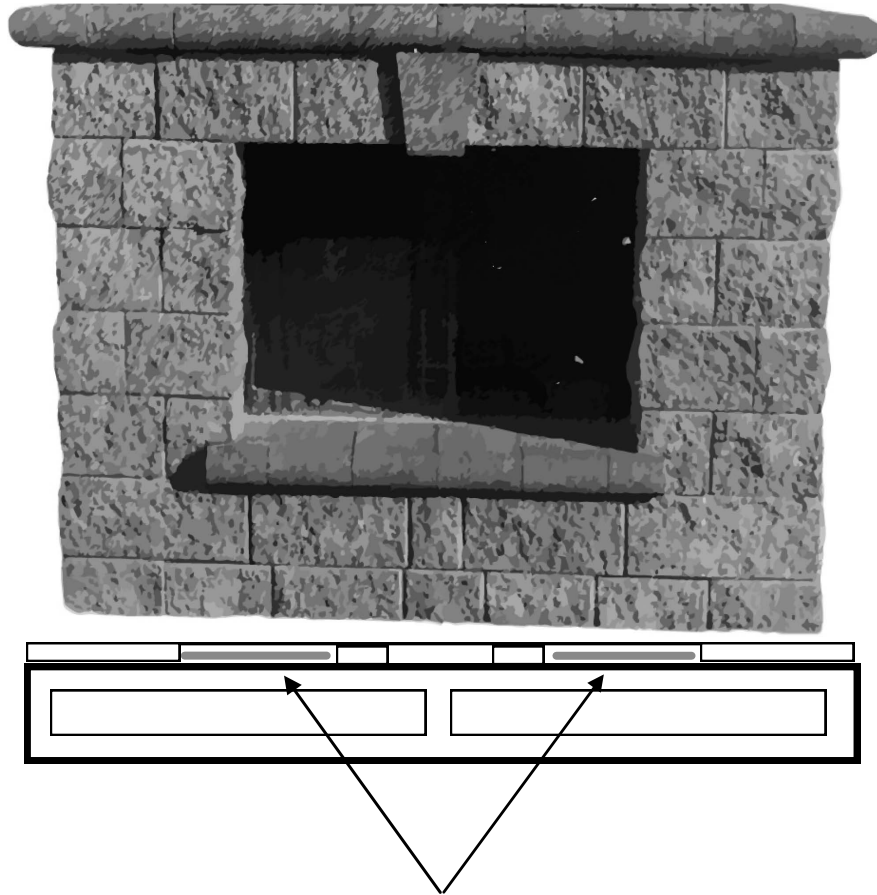
Step 1:

Carefully place the first layer centered on the cured concrete pad according to the numbers on the block.

Paso 1:

Con cuidado, colocar la primera capa centrada en la plataforma de hormigón curado de acuerdo con los números en el bloque.

FORK PLACEMENT ON THE PALLET

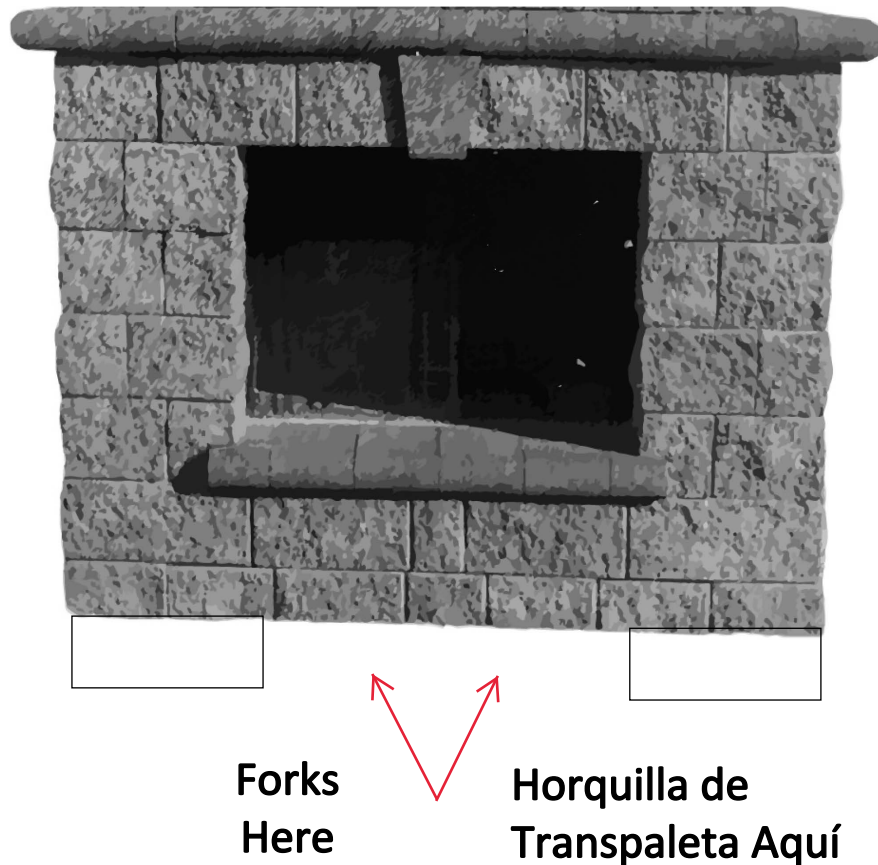


Position the forks to pick up the fireplace bottom unit in the spaces that the arrows are pointing to. This fork position is critical to the placement on the first layer.

Cambridge Fully Assembled Maytrx Fireplace

2024

Fully Assembled Outdoor Fireplace: Step 1



Forks
Here

Horquilla de
Transpaleta Aquí

Step 2 :

Carefully lift the Fireplace Bottom with a capable machine and place centered on the first layer. Always work the machine from the back of the unit when possible to eliminate any chance of damage.

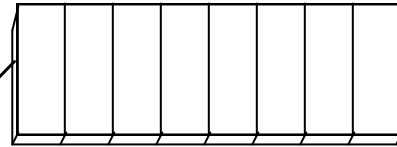
Paso 2:

Cuidadosamente levantar la parte inferior de horno de chimenea con una máquina y centra lo en el base de-concreto curado. Siempre trabajar la máquina desde la parte posterior de la unidad cuando sea posible para eliminar cualquier posibilidad de daños.

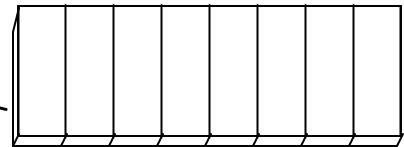
Cambridge Fully Assembled Maytrx Fireplace

2024

Fully Assembled Outdoor Fireplace: Step 3



Place this bullnose filler piece in the back, and front of the fireplace after placing the top of the fireplace on the bottom.



Step 3:

Lift and carefully place the Fireplace top onto the bottom according to the front mark from the previous step. Before adding the bullnose filler pieces to the bottom unit, be sure to remove the wooden fork protector.

Paso 3:

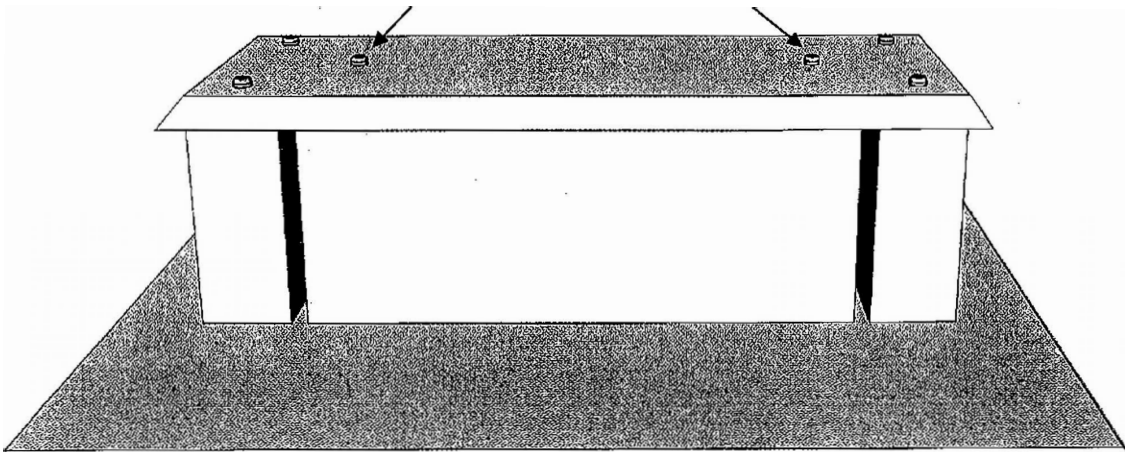
Levante y coloque con cuidado la parte superior del horno Chimenea a la parte inferior de acuerdo a la marca delante de la etapa anterior.

Cambridge Fully Assembled Maytrx Fireplace

2024

Fully Assembled Outdoor Fireplace : Step 8

Remove these 2 screws to drop the flue.



Step 4

Remove the two screws on top of the chimney termination cap to drop the flue.

Paso 4:

Retire los dos tornillos en la parte superior de la tapa de terminación de la chimenea para dejar caer la chimenea.